

IGP-DURA[®] *xal* / – PARAMETRY TECHNOLOGICZNE

Skrócony opis zbadanych własności produktu

Ogólna charakterystyka produktu / obszary zastosowania	
Seria	Aplikacja
IGP-DURA [®] <i>xal</i> , 4201 Typ „L” Aprobata produktu Qualicoat klasa 2	Specjalna powłoka proszkowa o wyjątkowo wysokiej stabilności koloru do aplikacji architektonicznych, wysokoodpornych na warunki atmosferyczne. Nadaje się do elementów fasad, obiektów infrastrukturalnych oraz akcesoriów zewnętrznych.
IGP-DURA [®] <i>xal</i> , 4601 Typ „L” Jakość odpowiednia na zewnątrz	Specjalna powłoka proszkowa do odpornych na warunki atmosferyczne zewnętrznych zastosowań przemysłowych o wysokich wymaganiach dekoracyjnych, w tym obudowy lamp, wyświetlacze, sprzęt sportowy, urządzenia elektroniczne i komunikacyjne.
Efekt wizualny	Obie serie cechują się doskonałą rozległością i skutecznym kryciem krawędzi, bez psującego wygląd „efektu ramki”, tworząc aksamitną, głęboką matową powierzchnię.
Aplikacja	Dobra głębokość penetracji, odpowiednia dla linii pionowych (nie dla tribo); należy zapewnić jednorodne wypełnienie zawieszek detalami o podobnej grubości materiału lub o takich samych parametrach nagrzewania.
Odzysk farby proszkowej	Zaleca się zasilanie świeżą farbą proszkową za pomocą podajników fluidyzacyjnych. Podczas aplikacji produktów zawierających pigmenty efektowe, udział odzyskowej farby proszkowej nie może przekraczać 30%. Proporcja jest określana przez wykonawcę powłok za pomocą próbek granicznych. Powlekanie należy rozpocząć mieszaniem farb proszkowych.
Zmiana koloru	Kompatybilność z innymi produktami, bez zanieczyszczeń.
Czyszczenie	Doskonała zdolność do czyszczenia dzięki wysokiemu poziomowi sieciowania, niskiej porowatości i wysokiej gęstości; odporność na neutralne środki czyszczące. Czyszczenie nie może być wykonywane poprzez ścieranie lub z pomocą środków ściernych.

Dane materiałowe		
Własności	Normy, testy	Wyniki
Poziom połysku	DIN EN ISO 2813	< 12R / 60 ° dla temperatury obiektu ≥ 180 °C / 20 min
Grubość powłoki	DIN EN ISO 2360	W zależności od poziomu krycia i koloru, ale min. > 60 µm
Gęstość		1.2 – 1.6 kg/l
Wydajność		115 g/m ² ± 10 g przy około 80 µm, w zależności od koloru
Test siatki nacięć	DIN EN ISO 2409	Gt 0
Udarność	DIN EN ISO 6272-1	> 2,5 Nm, test taśmą
Tłoczność Erichsena	DIN EN ISO 1520	> 5 mm, test taśmą
Twardość Buchholza	DIN EN ISO 2815	> 80
Test tropikalny	DIN EN ISO 6270-2 CH	1000 h, brak infiltracji, brak pęcherzy
Test w komorze solnej	DIN EN ISO 9227 AASS	1000 h, brak infiltracji, brak pęcherzy
Odporność na wilgoć	GSB AL 631/ST 663; Część IV, DE 2019 12	Δ L: < 4, ważne dla produktu IGP-DURA [®] <i>xal</i> 4201 Typ „L”
Odporność na działanie zaprawy	DIN EN ISO 12206-1 (Sekcja 5.9)	24 h, można usunąć bez pozostałości

Własności technologiczne zmierzono przy grubości powłoki 60–85 µm na chromianowanym arkuszu aluminium o grubości 0,8 mm. W przypadku powlekania projektowego, aby osiągnąć planowaną tolerancję połysku, temperatura obrabianych elementów musi wynosić co najmniej 180 °C, podczas zamierzonego okresu sieciowania 20 minut. Do aplikacji na wytłaczanych, walcowanych lub odlewnych materiałach stalowych i metalach nieżelaznych oraz wstępnie anodowanych stopach aluminium.

Możliwe podłoża i rodzaje przygotowania powierzchni	
Podłoża	Obróbka wstępna
Aluminium	Chromowa (DIN EN 12487) lub bezchromowa obróbka wstępna; w przypadku bezchromowej obróbki wstępnej, a także wstępnego anodowania, zaleca się wykonanie próbki testowej, a także zapewnienie zgodności z przepisami certyfikacji.
Stal	Zalecane fosforanowanie cynkowe. Alternatywnie: piaskowanie o stopniu SA 2 ½, gruntowanie za pomocą IGP-KORROPRIMER 60.
Stal ocynkowana	Chemiczna obróbka wstępna za pomocą środków chemicznych z certyfikatem GSB i Qualicoat. Alternatywnie: omywanie i gruntowanie za pomocą IGP-KORROPRIMER 60.
Odlewy i inne	Obróbka wstępna powinna być sprawdzana indywidualnie dla każdego przypadku.

ODDZIAŁY IGP

Szwajcaria, główna siedziba
IGP Pulvertechnik AG
CH-9500 Wil
Telefon +41 71 9298111
info@igp-powder.com
igp-powder.com

Ameryka Północna
IGP North America LLC
Louisville, Kentucky 40299, USA
Telefon +1 502 2427187
info.us@igp-powder.com
orders.us@igp-powder.com

Austria
IGP Pulvertechnik GesmbH
AT-2514 Traiskirchen
Telefon +43 2252 508046
info.at@igp-powder.com

Benelux
IGP Benelux BV
NL-8013 RW Zwolle
Telefon +31 38 4600695
info.benelux@igp-powder.com

Francja
IGP Pulvertechnik SAS
FR-74166 St Julien en Genevois Cedex
Telefon +33 4 50953510
info.fr@igp-powder.com

Niemcy
IGP Pulvertechnik Deutschland GmbH
DE-84030 Ergolding
Telefon +49 871 966770
info.de@igp-powder.com

Polska
IGP Pulvertechnik Polska Sp. z o.o.
PL-96-321 Sierstzeń
Telefon +48 22 6900200
info.pl@igp-powder.com

Skandynawia
IGP Scandinavia AB
SE-222 23 Lund
Telefon +46 46 120220
info.se@igp-powder.com

Węgry
IGP Hungary Kft.
HU-6000 Kecskemét
Telefon +36 76 507974
info.hu@igp-powder.com

Wielka Brytania
IGP UK
Bristol, BS37 6AD
Telefon +44 1454 800020
info.uk@igp-powder.com

Włochy
IGP Italia S.r.l.
IT-21016 Luino (Varese)
Telefon +39 033 2973479
info.it@igp-powder.com

PARTNERZY HANDLOWI

Białoruś
Polymer Complect Company Ltd
Minsk region
Telefon +375 17 511 4669
info@polymercompl.com
polymercompl.com

Bośnia i Hercegowina
IGP Solutions d.o.o.
BA-71000 Sarajevo
Telefon +387 62 495376
info@igp-solutions.ba

Bułgaria
TM Gamasystem Ltd.
BG-1505 Sofia
Telefon +359 2 9433677
tmgama@omega.bg
itw.finishingbg.com

Czechy/Słowacja
OK-COLOR spol. s r.o.
CZ-193 00 Praha 9
Telefon +420 283 881252
praha@okcolor.cz
okcolor.cz

Izrael
Color's Way Ltd.
IL-5885140 Israel
Telefon +972 3 5613885
colorsway@colorsway.com
colorsway.com

Rosja
Industrial coating systems «KSK»
RU-140000 Moscow Region
Telefon/Fax +7 495 2326442
powder@ksk-systems.ru
ksk-systems.ru

Rumunia
Paint ART SRL
RO-550063 Sibiu
Telefon +40 721 268185
office@paintart.ro
paintart.ro

Turcja
Altinboy Ltd.
TR-34384 Okmeydani-Sisli, Istanbul
Telefon +90 212 2228701
omer@altinboy.com.tr
altinboy.com.tr

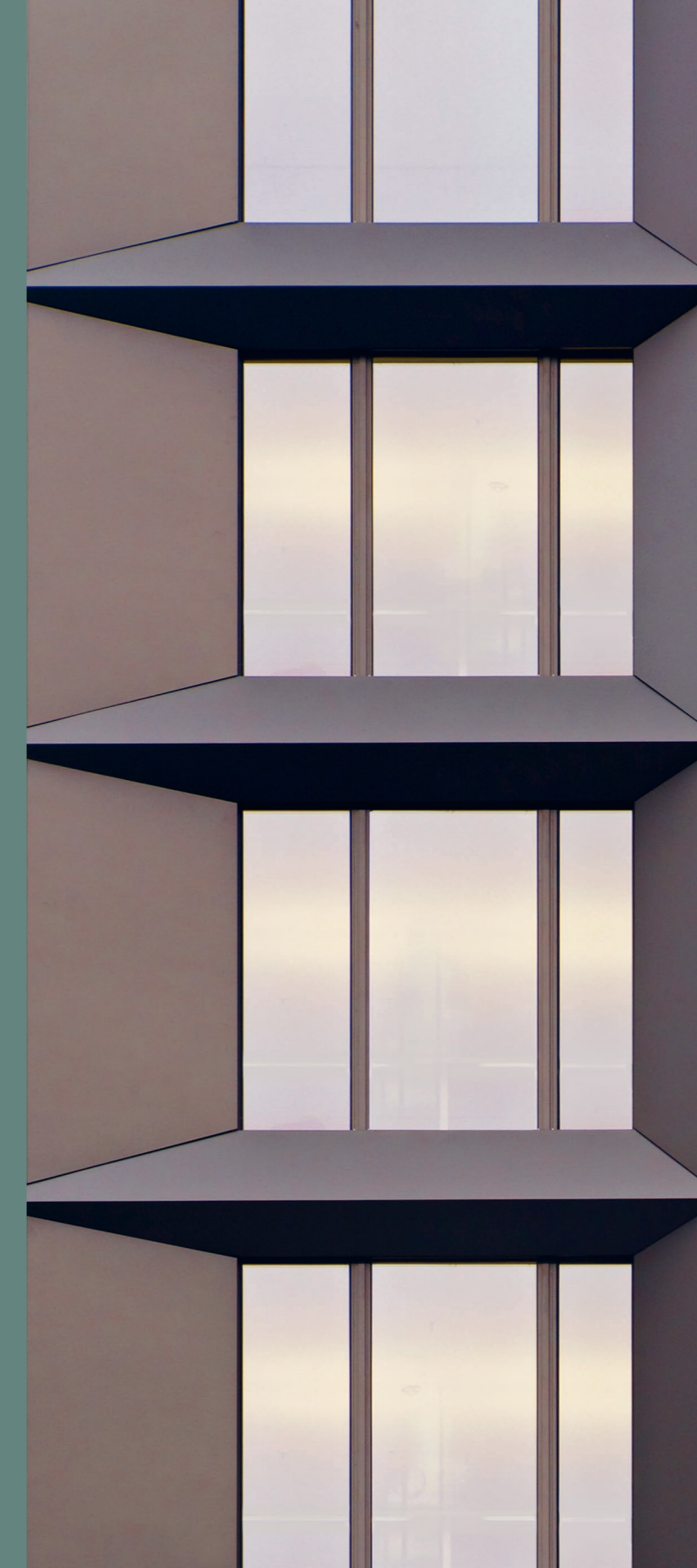
Ukraina
Alufinish Ukraine Ltd.
UA-79012 Lviv Oblast
Telefon +380 32 2443251
alufinish.ua@gmail.com
alufinish.com.ua

42 46

IGP-DURA[®] *xal*

Głęboko matowy system powłok proszkowych do eleganckich i szlachetnych powierzchni w architekturze oraz wzornictwie przemysłowym

Nowość: Zoptymalizowany zakres parametrów utwardzania dla przyspieszonych procesów i większej stabilności połysku



IGP-DURA[®] *xal* / – GŁĘBOKO MATOWE POWIERZCHNIE DO WYSOKIEJ JAKOŚCI ARCHITEKTURY I WZORNICTWA

Elegancką powłokę proszkową IGP-DURA[®] *xal* cechuje niepowtarzalna jakość, a dzięki drobnemu pigmentowi metalicznemu ma ona aksamitny wygląd matowego, anodowanego aluminium. Jest bardzo łatwa do czyszczenia, niewrażliwa na oddziaływanie warunków atmosferycznych oraz uszkodzenia mechaniczne.

Nieźródny efekt powierzchni dzięki zróżnicowaniu wzornictwa

- Głęboko matowa szlachetna powierzchnia, nieodbijająca światła
- Powłoka o doskonałych własnościach mechanicznych
- Efekt anodowanych powierzchni na stali, odlewach i stopach aluminium

Bezpieczeństwo i aplikacja

- Zoptymalizowane warunki utwardzania od 180 °C/20 min
- Wysoka stabilność odzysku (IGP Premium-Bonding)
- Prosta i niezawodna aplikacja

Ekologia

- Składniki zgodne z rozporządzeniem (UE) nr 1907/2006 (REACH)
- Powlekanie proszkowe odpowiednie do środowisk wewnętrznych zgodnie z AgBB i M1
- Deklaracja środowiskowa produktu (EPD) zgodnie z ISO 14025 i EN 15804 + A1

Ekonomia

- Maksymalny stopień wykorzystania materiału dzięki wysokiej zdolności do odzysku
- Powierzchnia trwale utrzymująca wartość
- Łatwe czyszczenie elewacji

Dwie serie produktów dla doskonałych rezultatów

- IGP-DURA[®] *xal* 4201 Typ „L”**
 - Niezwykle odporna na warunki atmosferyczne
 - Wyjątkowa stabilność koloru i połysku
 - Aprobata i badania dla systemów wysokoodpornych na warunki atmosferyczne: Klasa 2 Qualicoat, nr P-1536, KAT.1 AAMA 2604-13, raport z badań 15314-4
 - Długoterminowe gwarancje na żądanie
 - Kolory z efektem metalicznym oraz jednolite odcienie z palety barw bardzo dobrze odpornych na warunki atmosferyczne, a także kolory specjalne*

IGP-DURA[®] *xal* 4601 Typ „L”

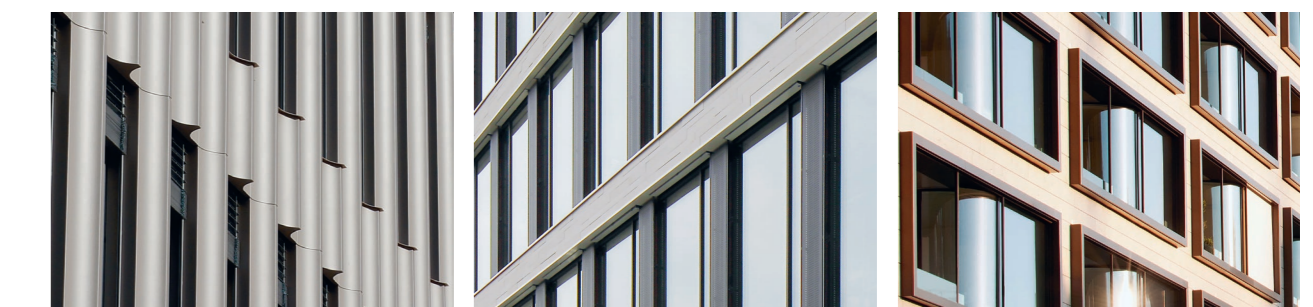
- Odporna na warunki atmosferyczne
- Ponadprzeciętna odporność na działanie środków chemicznych
- Paleta kolorów z efektem i jednolitych odcieni, rozszerzona o szeroki wybór dodatkowych kolorów RAL, NCS i kolorów specjalnych*

Ciekła powłoka uzupełniająca

Jako ciekła powłoka alternatywna dla proszku DURA[®] *xal*, jest dostępny odpowiedni produkt DOLD SPACELINE IGP-DURA[®] *xal* LIQUID do stosowania jako miejscowa powłoka uzupełniająca (producent: DOLD AG, Wallisellen).

* Indywidualne kolory specjalne z efektem perłowym na bazie miki są dostępne dla zamówień większych niż 400 kg (około 4000 m²).

swiss quality



Ratusz Volketswil, Volketswil

VorZUG, Bar

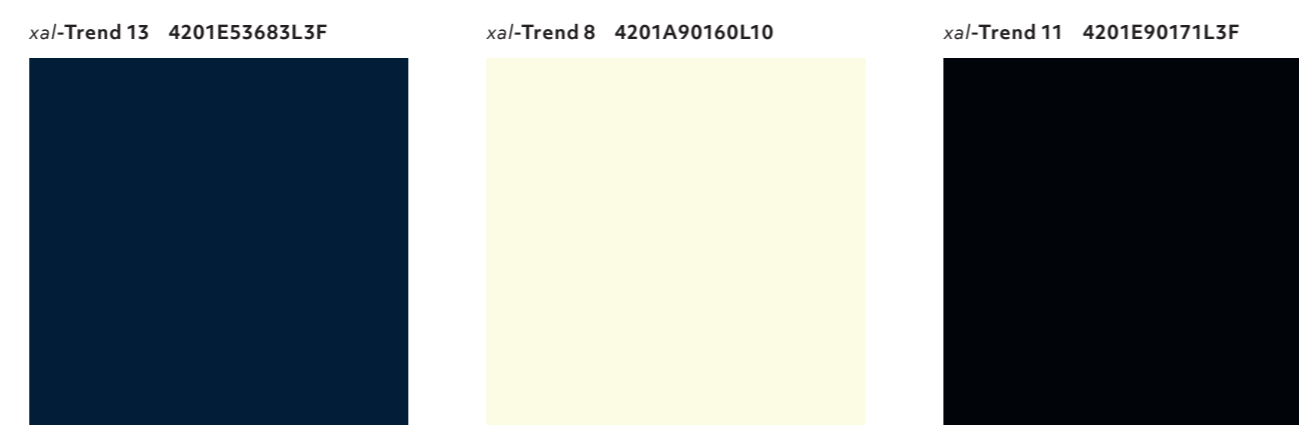
Limmathof, Baden



CLASSIC IGP-DURA®*xal* 4201 TYP „L”



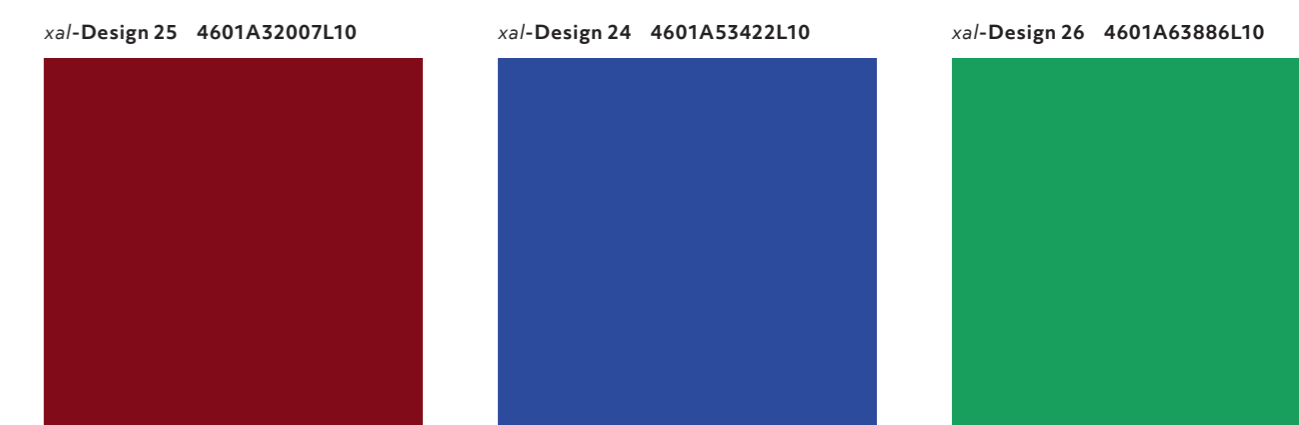
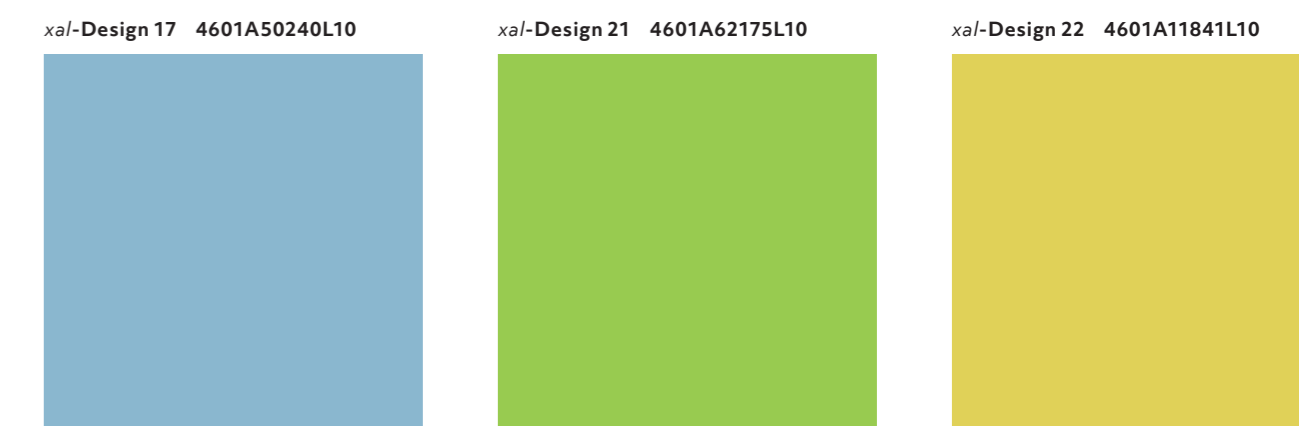
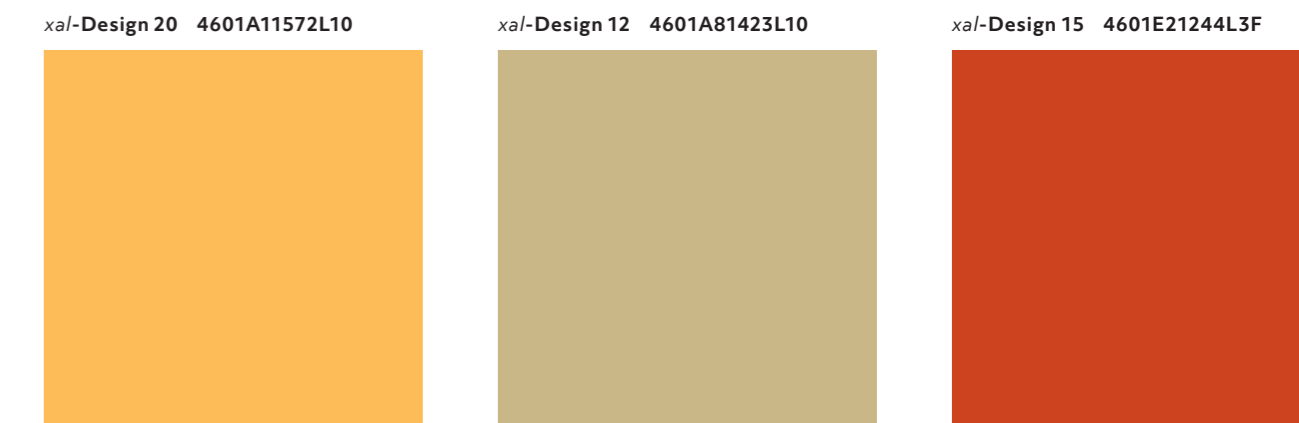
TREND IGP-DURA®*xal* 4201 TYP „L”



STYLE IGP-DURA®*xal* 4201 TYP „L”



DESIGN IGP-DURA®*xal* 4601 TYP „L”



Niewiążący wzorzec koloru:
Ze względu na proces produkcyjny i / lub warunki aplikacji, mogą wystąpić pewne odstępstwa w kolorze, odcieniu i stopniu połysku. Prosimy o przestrzeganie naszych informacji technicznych.